

in collaborazione con



Civica Scuola di Liuteria
di Milano

Politiche del lavoro e dell'occupazione
Settore politiche dell'occupazione



Fondazione Donizetti



UBI - Banca
Popolare di Bergamo



Associazione BergamoScienza



Istituto Musicale Gaetano
Donizetti - Bergamo



Provincia Autonoma di Trento
Servizio Foreste e Fauna - Foreste Demaniali



Parco Naturale di
Paneveggio - Pale di San Martino (TN)



Accademia Carrara
Bergamo



Palazzo Trecchi
Cremona



Regione Lombardia
Progetto E.S.T.

sponsor tecnici



F.lli Rivolta
legnami pregiati - DESIO



Valsecchi S.p.A.
Pontida - BG

con il patrocinio di



Società Botanica Italiana



Botanic Gardens
Conservation International



Opera Pia
Misericordia Maggiore

Orari

da martedì a venerdì
dalle **15.00** alle **18.30**

sabato e festivi
dalle **9.30** alle **13.00**
e dalle **15.00** alle **18.30**

la mostra resterà chiusa nei giorni **25** dicembre
e **1** gennaio 2008

Eventi

concerti, conferenze, incontri con liutai
e musicisti, lezioni-concerto, laboratori
e visite guidate:

il calendario aggiornato delle iniziative su
www.ortobotanicodibergamo.it

Info

Visite guidate per scuole e gruppi
su prenotazione

Orto Botanico di Bergamo "Lorenzo Rota"
passaggio Torre di Adalberto, 2 - Bergamo
tel. **035.286060**
fax. **035.270318**
e.mail ortobotanico@comune.bg.it

Accademia Carrara
piazza Giacomo Carrara, 82 - Bergamo
tel. **035.399677**

Visite guidate a cura dell'Associazione Guide
Giacomo Carrara
e.mail guide.carrara@tiscali.it



Assessorato
alla Cultura

BERGAMO ^{Gaetano Donizetti} MUSICA FESTIVAL



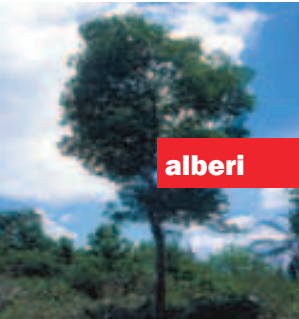
La Botanica della Musica

alberi, liuteria e suoni armonici,
dalle piante d'origine agli strumenti musicali
1^{ma} edizione: gli strumenti a pizzico e ad arco

15 settembre 2007 - 6 gennaio 2008

Sala Viscontea - Piazza Cittadella - BERGAMO - Città Alta

inaugurazione sabato **15 settembre 2007** ore 18.00 - ingresso libero



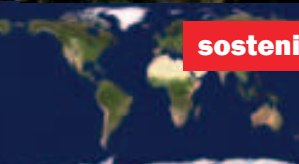
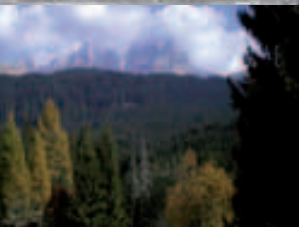
alberi



legni



strumenti



sostenibilità



musica e scienza

La storia della musica, dei mezzi per produrla, dei saperi, si intreccia con quella del **Regno delle Piante**, perché le piante sono alla base di famiglie intere di strumenti musicali, tra i quali molti di grande successo e di lunga tradizione.

Testimoni d'eccezione dell'intreccio tra biografie di uomini e piante sono i "**cercatori di legni**" che soddisfano una domanda di materia prima di qualità negoziando in tutti i Continenti. Cosa sarebbe della musica se non vi fossero magnifici legni che, grazie alla sapienza e all'esperienza plurisecolare del liutaio, domano il rumore, le vibrazioni, gli attriti e i battiti e li rendono suono?

Ogni **gesto** del musicista, deve molto agli habitat del Pianeta, basti pensare all'importanza dell'**archetto** del violino: un'assicella di legno di pernambuco del Brasile, che tende il crine di cavallo maschio della Mongolia o della Siberia, impregnato di colofonia, la pece greca estratta dalla resina dei pini marittimi della regione di Bordeaux.

Il futuro di questi oggetti sonori dipende dai popolamenti delle piante da liuteria, l'uomo saprà gestirli in modo sostenibile? In molte aree del Pianeta il quadro è nero, ma vi sono anche modelli virtuosi da sostenere e da diffondere, come alcune "**foreste dei violini**" italiane la cui gestione non compromette le possibilità per le generazioni future di soddisfare i loro bisogni, anzi il patrimonio è in crescita.

Una catena di azioni va dalla foresta al **cervello** dell'ascoltatore, ove agiscono il senso estetico e l'intelligenza numerica, le note che spiccano nella scala musicale della nostra tradizione (l'ottava, la quarta, la quinta) e le loro relazioni matematiche, che sono alla base del repertorio musicale che oggi ascoltiamo comunemente.

Senza pensare agli alberi e alle foreste d'origine...

www.accademiacarrara.bergamo.it



Dall'albero al violino

Accademia Carrara - piazza Carrara, 82 - Bergamo

dal 15 settembre 2007 al 6 gennaio 2008

orari: 10.00 - 13.00 14.30 - 17.30
chiuso il lunedì ingresso libero (solo per la mostra)